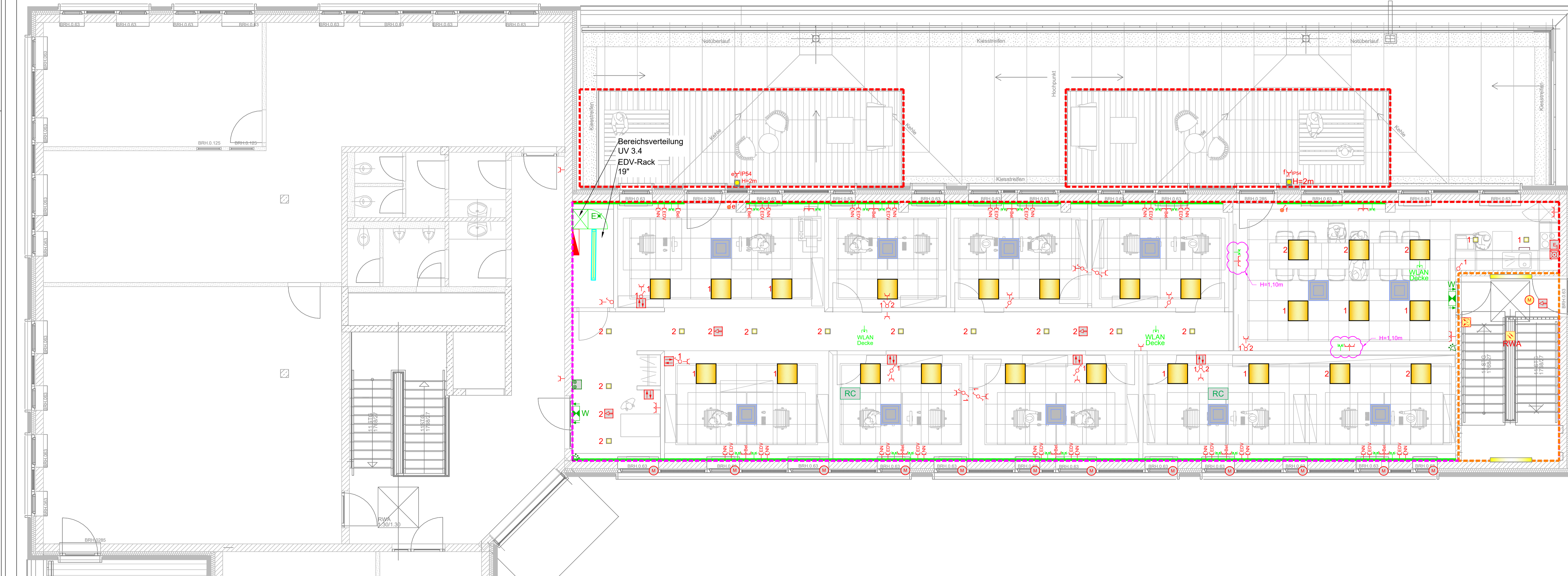


2.OG, Bauabschnitt 2

Maßstab 1:50



Legende Beleuchtung		
Bild	Symbol	Bezeichnung
		LED-Einbauleuchte, BETA OFFICE LED4000-840 HF 0622, Hersteller: THORN, Art.Nr.: 96028243, Schutzklasse II, Gesamtleistung: 36,3W, Leuchtenlichtstrom: 413lm, Gewicht: 4,4kg, Maße: L=622mm, B=622mm, H=8mm
		LED-Einbauleuchte, Anbau an Wand über Tür, ROMANIK, RME 22-3-UM, Hersteller: ASE, Überwachung über Funkmodul (Wireless Control), Maße: B=50mm, H=13mm, L=162mm
		LED Einzelbatterie-Leuchte, Einbau
		PANOS EVO Q140L 16W LED840 FAL WH, LED Decken-Einbauleuchte mit symmetrisch, breitstrahlender Lichtverteilung, Bereich Flur, Hersteller: Zumtobel, Art.Nr.: 60815006, Bestückung: 16W LED840 4000K (NW), Maße: L=140mm x B=140mm, ET: 100mm
		Aquaforce II LED, Feuchtraum-Wannenleuchte LED, Art.Nr.: 96241869, Hersteller: THORN, Schutzart: IP65, 4000K, Gesamtleistung: 34W, Leuchtenlichtstrom: 4300lm, Gewicht: 2,4kg, Maße: L=1300mm, B=143mm, H=111mm
Legende Klimagerät		
Bild	Symbol	Bezeichnung
		Deckenklimagerät, Größe und Position in Abstimmung

Legende Elektroinstallation			
Symbol	Bezeichnung	Symbol	Bezeichnung
	Ausschalter H=1,10m		Steckdose H=0,30m
	Wechselschalter H=1,10m		Steckdose EDV
	Serienschalter H=1,10m		Steckdose NN
	Ausschalter m. Kontrollleuchte H=1,10m		Steckdose Beleuchtung
	Schaltzweig Sonnenschutz H=1,40m		Steckdose 2-fach
	Verteilung		Steckdose 2-fach Beleuchtung
	Präsenzmelder		Steckdose schaltbar IP 54
	Elektroanschluss		Motor
	Brüstungskanal		Anschluss Geschirrspüler
Legende EDV- und Datentechnik			
Symbol	Bezeichnung	Symbol	Bezeichnung
	Anschlussdose 2x RJ45		Anschlussdose WLAN, Accesspoint in Zwischendecke
Legende Brandmeldeanlage			
Symbol	Bezeichnung	Symbol	Bezeichnung
	Handauslöser RWA, H= 1,40m		Motor RWA
	Optischer Rauchmelder RWA		
Legende Einbruchmeldeanlage			
Symbol	Bezeichnung	Symbol	Bezeichnung
	Bewegungsmelder H=2,50m		Anzeigetafelau H=1,50m
DIESE PLÄNE SIND NUR MIT DEN AKTUELLEN ARCHITEKTENPLÄNEN (06.03.2020) GÜLTIG! PLANEINGANG 10.03.2020			
Deckenspiegel vom 06.03.2020			
CD = CD	M = E-mail	P = Papier	
4			
3			
2			
1	10.03.2020	Plan erstellt.	
CS			
Index Name	Datum	Änderung	Verteiler
Projekt: Neubau Bürogebäude Am Tie 49086 Osnabrück		Proj.-Nr.: 16051 Zeichn.-Nr.: 20G_BA2_01 CAD-Nr.: 16051_ELT_20G_M6_A_01	
Teilplanung/ Gewerk: Ausführungsplanung Elektrotechnik		Maßstab: 1:50 Blattgröße: 475x1350 Planverfasser: L. Etgeton	
Planimittel: Grundriss 2.Obergeschoss Bauabschnitt 2		Fachprojektor: D.Üffing Projektor: D.Üffing	
Ingenieurbüro & GBR Technische Gebäudeausrüstung		Gildestraße 60 49477 Ibbenbüren Tel.: 0 54 51 / 5 45 88 - 0 Fax: 0 54 51 / 545 88 60 Mail: info@tojo-ing.de Web: www.tojo-ing.de	
PLANUNG - BERATUNG - KOORDINIERUNG - BAULEITUNG			
Dieser Plan ist urheberrechtlich geschützt und darf ohne schriftliche Einwilligung weder vervielfältigt noch an Dritte weitergegeben werden!			